



Kingya
lingerie de femme

Spring / Summer 2018

Spring / Summer 2018

by

Kinga
lingerie de femme



CONTENTS / SPIS TREŚCI

Whisper of Watercolor

Furni	4 - 5
Anafi	6 - 7
Dia	8 - 11

Red Invitation

Larisa	14 - 15
Volcano	16 - 19

Sun Painted

Simi	22 - 25
Capri	26 - 27

Basic / Baza	28 - 41
---------------------	---------

Index	43
--------------	----

Sizing / Tabele Rozmiarów	45
--------------------------------------	----

made in Poland

The background of the page is a soft, out-of-focus photograph. The top half shows a pale, hazy sky transitioning into a darker blue band, likely representing the horizon or a body of water. Below this, a bright white, curved shape, possibly a sand dune or a piece of paper, curves across the bottom. The overall aesthetic is minimalist and serene.

Whisper of Watercolor





Furni
violet / fiolet



construction/
konstrukcja

585

construction/
konstrukcja

718



Furni II

art. **PU-580**
push-up balconette/
biustonosz
push-up balkonетка:
65 BCDEFGH,
70 ABCDEFGH,
75 ABCDEFG,
80 ABCDEF,
85 ABCDE,
90 BCD,
95 BC

Furni I

art. **PU-579** push-up bra / biustonosz push-up:
65 BCDEFGH, 70 ABCDEFG, 75 ABCDEF,
80 ABCDE, 85 ABCD, 90 ABC, 95 AB

art. **S-579/1** string / stringi: XS, S, M, L, XL, XXL

construction / konstrukcja 811

Furni III

art. **SC-581**
soft bra / biustonosz miękki:
65 EFGHIJ, 70 DEFGHIJ, 75 CDEFGHIJ, 80 BCDEFGHI,
85 BCDEFGH, 90 BCDEFG, 95 BCDEF, 100 BCD

art. **P-579/2**
panties with lace / figi z koronką:
XS, S, M, L, XL, XXL, XXXL



composition: push-up bra, push-up balconette, string, panties with lace: polyamide 60%, elastan 20%, polyester 17%, cotton 3%
soft bra: poliamid 65%, elastan 10%, poliester 25%
skład: biustonosz push-up, push-up balkonетка, stringi, figi z koronką: poliamid 60%, elastan 20%, poliester 17%, bawełna 3%
biustonosz miękki: polyamide 65%, polyester 25%, elastan 10%



construction / konstrukcja 611

Anafi I

art. PU-594
push-up bra / biustonosz push-up:
65 BCDEFGH
70 ABCDEFG
75 ABCDEF
80 ABCDE
85 ABCD
90 ABC

art. S-594/1 string / stringi:
XS, S, M, L, XL, XXL



Anafi
pink / róż



construction / konstrukcja 816

Anafi II

art. BC-595
semi-padded bra / biustonosz półusztyniany:
65 EFGHIJK, 70 DEFGHIJK, 75 CDEFGHIJ, 80 BCDEFGHI
85 BCDEFGH, 90 BCDEFG, 95 BCDEF

art. P-594/2
panties with microfiber / figi z mikrofibrą:
XS, S, M, L, XL, XXL, XXXL

composition: push-up bra, semi-padded bra, string, panties with microfiber: polyamide 53%, viscose 20%, polyester 14%, elastan 10%, cotton 3%
skład: biustonosz push-up, biustonosz półusztyniany, stringi, figi z mikrofibrą: poliamid 53%, wiskoza 20%, poliester 14% elastan 10%, bawełna 3%



construction / konstrukcja

585

Dia
beige / beż

Dia I

art. **PU-590** push-up bra / biustonosz push-up:
65 BCDEFGH, 70 ABCDEFG, 75 ABCDEF, 80 ABCDE, 85 ABCD, 90 ABC, 95 AB

art. **S-590/1** string / stringi: XS, S, M, L, XL

composition: **push-up bra, string**: polyester 64%, elastan 18%, polyamide 15%, cotton 3%
skład: **biustonosz push-up, stringi**: poliester 64%, elastan 18%, poliamid 15%, bawełna 3%





construction / konstrukcja 800

Dia II

art. SC-591
soft bra / biustonosz miękki:
65 BCDEFGHIJ
70 CDEFGHIJ
75 BCDEFGHI
80 BCDEFGH
85 BCDEFG
90 BCDE
95 BCD

art. P-590/3
panties with double tulle /
figi z podwójnym tiulem:
XS, S, M, L, XL



construction / konstrukcja 854

Dia III

art. BC-592

semi-padded bra / biustonosz półusztwywniany:

65 EFGHIJKLM

70 DEFGHIJKLM

75 CDEFGHIJKL

80 BCDEFGHIJK

85 BCDEFGHIJ

90 BCDEFGHI

95 BCDEFGH

100 BCDEFG

105 BCDEF

art. P-590/2

panties with microfiber /

figi z mikrofibrą:

XS, S, M, L, XL, XXL, XXXL



Dia
beige / beż

composition: soft bra, panties with double tulle: poliester 50%, poliamid 40%, elastan 10%
semi-padded bra, panties with microfiber: polyester 64%, elastan 18%, polyamide 15%, cotton 3%
skład: biustonosz miękki, figi z podwójnym tiulem: poliester 50%, poliamid 40%, elastan 10%
biustonosz półusztwywniany, figi z mikrofibrą: poliester 64%, elastan 18%, poliamid 15%, bawełna 3%



Red Invitation





construction / konstrukcja

314

art. PU-584 bralette / biustonosz braletka: 65 BCDEF, 70 ABCDEF, 75 ABCDEF, 80 ABCDE, 85 ABCD
art. P-584/2 panty with double tulle / figi tiulowe: XS, S, M, L, XL, XXL

composition: bralette, panty with double tulle: polyamide 60%, elastan 20%, polyester 17%, cotton 3%
skład: biustonosz braletka, figi tiulowe: poliamid 60%, elastan 20%, poliester 17%, bawełna 3%



Larisa
red / czerwony



Volcano

construction / konstrukcja 585

pink / róż



Volcano I

art. **PU-585** push-up bra / biustonosz push-up:
65 BCDEFGH, 70 ABCDEFG, 75 ABCDEF, 80 ABCDE, 85 ABCD, 90 ABC, 95 AB

art. **S-585/1** string / stringi: XS, S, M, L, XL, XXL
art. **GB-585/3** garter belt / pas do pończoch: XS, S, M, L, XL, XXL

composition: **push-up bra, string, garter belt**: polyamide 60%, elastan 20%, polyester 17%, cotton 3%
skład: **biustonosz push-up, stringi, pas do pończoch**: poliamid 60%, elastan 20%, poliester 17%, bawełna 3%

construction / konstrukcja 800



Volcano II

art. **SC-586** soft bra / biustonosz miękki:
65 DEFGHIJ, 70 CDEFGHI, 75 BCDEFGH, 80 BCDEFG, 85 BCDEF, 90 BCDE, 95 BCD

art. **P-585/2** panties with double tulle / figi z podwójnym tiulem: XS, S, M, L, XL, XXL

composition: **soft bra**: polyamide 65%, elastan 10%, polyester 25%; **panties with double tulle**: polyamide 60%, elastan 20%, polyester 17%, cotton 3%
skład: **biustonosz miękki**: poliamid 65%, elastan 10%, poliester 25%; **figi z podwójnym tiulem**: poliamid 60%, elastan 20%, poliester 17%, bawełna 3%

Volcano

pink / róż



The background of the page is a soft, light blue and white pattern of palm leaf shadows. The shadows are elongated and curved, creating a sense of depth and movement. In the upper right and lower right corners, there are actual palm fronds in a vibrant green color, partially obscuring the shadow pattern.

Sun Painted



Simi

blue / niebieski



construction / konstrukcja 585

Simi I

art. PU-587
push-up bra / biustonosz push-up:
65 BCDEFGH
70 ABCDEFG
75 ABCDEF
80 ABCDE
85 ABCD
90 ABC
95 AB

art. S-587/1
string / stringi:
XS, S, M, L, XL, XXL



construction / konstrukcja 915

Simi II

art. BC-588
padded bra / biustonosz usztywniany:
65 EFGHIJKLM
70 DEFGHIJKL
75 CDEFGHIJKL
80 BCDEFGHIJK
85 BCDEFGHIJ
90 BCDEFGHI
95 BCDEFGH
100 BCDEFG
105 BCDEF

art. P-587/2
panties with double tulle /
figi z podwójnym tiulem:
XS, S, M, L, XL, XXL, XXXL



composition: push-up bra, padded bra, string, panties with double tulle: polyester 64%, elastan 18%, polyamide 15%, cotton 3%
skład: biustonosz push-up, biustonosz usztywniany, stringi, figi z podwójnym tiulem: poliester 64%, elastan 18%, poliamid 15%, bawełna 3%



Simi III

art. **SET-596**
shirt and short set /
koszulka i szorty:
XS, S, M, L, XL

Simi IV

art. **SET-597**
shirt and trouser set /
koszulka i spodnie
XS, S, M, L, XL, XXL

Simi

blue / niebieski

composition: **shirt:** viscose 88%, elastan 7%, polyamide 3%, polyester 2%; **short, trouser:** viscose 90%, elastan 7%, polyester 3%
skład: **koszulka:** wiskoza 88%, elastan 7%, poliamid 3%, poliester 2%; **krótkie spodenki, spodnie:** wiskoza 90%, elastan 7%, poliester 3%



Capri I

art. **PU-582** push-up bra / biustonosz push-up:
65 BCDEFGH, 70 ABCDEFG, 75 ABCDEF, 80 ABCDE, 85 ABCD, 90 ABC, 95 AB

art. **S-582/1** string/stringi: XS, S, M, L, XL, XXL



construction/
konstrukcja

854



construction/
konstrukcja

585



Capri II

art. **BC-583** semi-padded bra / biustonosz półusztyniany:
65 EFGHIJKLM, 70 DEFGHIJKLM, 75 CDEFGHIJKL, 80 BCDEFGHIJK,
85 BCDEFGHIJ, 90 BCDEFGHI, 95 BCDEFGH, 100 BCDEFG, 105 BCDEF

art. **P-582/2** panties with lace / figi z koronką: XS, S, M, L, XL, XXL, XXXL

composition: **push-up bra, semi-padded bra, string, panties with lace**: polyester 64%, elastan 18%, polyamide 15%, cotton 3%
skład: **biustonosz push-up, biustonosz półusztyniany, stringi, figi z koronką**: poliester 64%, elastan 18%, poliamid 15%, bawełna 3%

Capri

pink / róż





Basic Collection



Onyx

white, beige, black /
biały, beż, czarny

construction / konstrukcja

602



art. **PU-427**
push-up bra /
biustonosz push-up:
65 BCDEF
70 ABCDEF
75 ABCDE
80 ABCD
85 BC



art. **S-427/1**
string / stringi:
XS, S, M, L, XL, XXL



art. **BC-427** padded bra / biustonosz usztywniany:
65 GHIJ, 70 GHIJ, 75 FGHI, 80 EFGH, 85 DEFG, 90 CDEF, 95 CDE



art. **P-427/2** panties with double tulle / figi z podwójnym tiulem: XS, S, M, L, XL, XXL

construction / konstrukcja

422



composition: push-up bra, padded bra, string, panties with double tulle: polyamide 60%, elastan 20%, polyester 17%, cotton 3%
skład: biustonosz push-up, biustonosz usztywniany, stringi, figi z podwójnym tiulem: poliamid 60%, elastan 20%, poliester 17%, bawełna 3%



Angelica

construction / konstrukcja 815

white, beige, black / biały, beż, czarny



art. BC-339

semi-padded bra / biustonosz półusztwywniany:
65 EFGHIJ, 70 DEFGHI, 75 CDEFGH, 80 BCDEFG,
85 BCDEF, 90 BCDE, 95 BCD

art. S-339/1 string / stringi:
XS, S, M, L, XL, XXL



art. P-339/2 panties with microfiber / figi z mikrofibrą:
XS, S, M, L, XL, XXL



art. P-339/3 panties with double tulle / figi z podwójnym tiulem:
XS, S, M, L, XL, XXL



composition: semi-padded bra, string, panties with microfiber, panties with double tulle: polyamide 60%, elastan 20%, polyester 17%, cotton 3%
skład: biustonosz półusztwywniany, stringi, figi z mikrofibrą, figi z podwójnym tiulem: poliamid 60%, elastan 20%, poliester 17%, bawełna 3%

Anna

white, pearl, black /
biały, perła, czarny

construction / konstrukcja

413



art. **PU-534**
push-up bra /
biustonosz push-up:
65 CDEFG
70 BCDEF
75 ABCDE
80 ABCD
85 ABC
90 AB
95 A



art. **S-534/1**
string / stringi:
XS, S, M, L, XL, XXL



art. **BC-534** padded bra / biustonosz usztywniany:
65 HIJKL, 70 GHIJKL, 75 FGHIJK, 80 EFGHIJ, 85 DEFGHI, 90 CDEFGH, 95 BCDEFG, 100 BCDEF



art. **P-534/2** panties with microfiber / figi z mikrofibrą: XS, S, M, L, XL, XXL, XXXL

construction /
konstrukcja

422



composition: push-up bra, padded bra, string, panties with microfiber: polyamide 60%, elastan 20%, polyester 17%, cotton 3%
skład: biustonosz push-up, biustonosz usztywniany, stringi, figi z mikrofibrą: poliamid 60%, elastan 20%, poliester 17%, bawełna 3%

Clean Cut

beige, black / beż, czarny



art. S-355
string clean cut /
stringi bezszwowe:
XS, S, M, L, XL



art. P-356
panties clean cut /
figi bezszwowe:
XS, S, M, L, XL



art. S-458/1
string clean cut /
stringi bezszwowe:
XS, S, M, L, XL



art. P-458/2
panties clean cut /
figi bezszwowe:
XS, S, M, L, XL



composition: **string clean cut, panties clean cut:** elastan 57%, polyamide 40%, cotton 3%
skład: **stringi bezszwowe, figi bezszwowe:** elastan 57%, poliamid 40%, bawełna 3%

Ivone II

white, beige, black / biały, beż, czarny



construction / konstrukcja 917

art. BC-345/1

spacer bra / biustonosz typu spacer:
65 DEFGH, 70 CDEFGH, 75 BCDEFG
80 BCDEF, 85 BCDE, 90 BCD, 95 BC



art. S-345/1 string / stringi:
XS, S, M, L, XL, XXL



art. P-345/2 panties with lace / figi z koronką:
XS, S, M, L, XL, XXL



art. P-345/3 panties with double tulle /
figi z podwójnym tiulem: XS, S, M, L, XL, XXL



composition: spacer bra: polyamide 65%, polyester 25%, elastan 10%

string, panties with lace, panties with double tulle: polyamide 62%, polyester 25%, elastan 10%, cotton 3%

skład: biustonosz typu spacer: poliamid 65%, poliester 25%, elastan 10%

stringi, figi z koronką, figi z podwójnym tiulem: poliamid 62%, poliester 25%, elastan 10%, bawełna 3%



new / nowość



MAMA BRA _____ Lula

light pink / jasny róż

bez
fiszbin



art. **BM-593**

mama nursing bra / biustonosz dla mamy karmiącej:

70 C/D, E/F, G/H, I/J

75 C/D, E/F, G/H, I/J

80 C/D, E/F, G/H

85 C/D, E/F, G/H

90 C/D, E/F, G/H

art. **P-593**

panties with cotton / figi bawełniane:

XS, S, M, L, XL, XXL, XXXL



composition: **mama nursing bra, panties with cotton:** polyester 50%, cotton 40%, elastan 10%
skład: **biustonosz dla mamy karmiącej, figi bawełniane:** poliester 50%, bawełna 40%, elastan 10%

Mia

white, pearl, black / biały, perła, czarny



construction / konstrukcja 602

art. **PU-578**

push-up bra / biustonosz push-up:
65 BCDEF, 70 ABCDEF,
75 ABCDE, 80 ABCD, 85 BC



art. **S-578/1** string / stringi:
XS, S, M, L, XL, XXL

art. **P-578/2**
panties with lace / figi z koronką:
XS, S, M, L, XL, XXL



composition: **push-up bra, string, panties with lace**: polyamide 60%, elastan 20%, polyester 17%, cotton 3%
skład: **biustonosz push-up, stringi, figi z koronką**: poliamid 60%, elastan 20%, poliester 17%, bawełna 3%



Michelle

white, beige, black / biały, beż, czarny

construction / konstrukcja 811



art. BC-343

soft bra / biustonosz miękki:

65 EFGHIJ, 70 DEFGHIJ, 75 CDEFGHIJ, 80 BCDEFGHI,
85 BCDEFGH, 90 BCDEFG, 95 BCDEF, 100 BCDE, 105 BCD

art. S-339/1 string / stringi:
XS, S, M, L, XL, XXL



art. P-339/2 panties with microfiber / figi z mikrofibry:
XS, S, M, L, XL, XXL



art. P-339/3
panties with double tulle / figi z podwójnym tiulem:
XS, S, M, L, XL, XXL



composition: **soft bra**: polyamide 65%, polyester 25%, elastan 10%
string, panties with microfiber, panties with double tulle: polyamide 60%, elastan 20%, polyester 17%, cotton 3%
skład: **biustonosz miękki**: poliamid 65%, poliester 25%, elastan 10%
stringi, figi z mikrofibry, figi z podwójnym tiulem: poliamid 60%, elastan 20%, poliester 17%, bawełna 3%

Natasha

white, pearl, black /
biały, perła, czarny

construction / konstrukcja 854



art. **BC-386**

semi-padded bra /

biustonosz półusztwywniany:

65 EFGHIJKLM, 70 DEFGHIJKLM,

75 CDEFGHIJKL, 80 BCDEFGHIJK,

85 BCDEFGHIJ, 90 BCDEFGHI,

95 BCDEFGH, 100 BCDEFG, 105 BCDEF



art. **S-386/1** string / stringi:

XS, S, M, L, XL, XXL



art. **P-386/2**

panties with lace / figi z koronką:

XS, S, M, L, XL, XXL, XXXL



composition: **semi-padded bra, string, panties with lace**: polyamide 60%, elastan 20%, polyester 17%, cotton 3%
skład: **biustonosz półusztwywniany, stringi, figi z koronką**: poliamid 60%, elastan 20%, poliester 17%, bawełna 3%

Nathalie

white, beige, black / biały, beż, czarny

construction / konstrukcja 611



art. PU-354

push-up bra / biustonosz push-up:
65 BCDEFGH, 70 ABCDEFG, 75 ABCDEF,
80 ABCDE, 85 BCD, 90 ABC, 95 AB

art. S-339/1 string / stringi:
XS, S, M, L, XL, XXL



art. P-339/2 panties with microfiber / figi z mikrofibrą:
XS, S, M, L, XL, XXL



art. P-339/3
panties with double tulle / figi z podwójnym tiulem:
XS, S, M, L, XL, XXL



composition: push-up bra, string, panties with microfiber, panties with double tulle: polyamide 60%, elastan 20%, polyester 17%, cotton 3%
skład: biustonosz push-up, stringi, figi z mikrofibrą, figi z podwójnym tiulem: poliamid 60%, elastan 20%, poliester 17%, bawełna 3%

Nati I

white, black / biały, czarny

construction /
konstrukcja
585



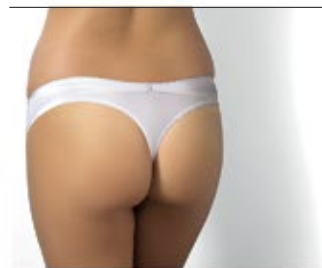
art. **PU-450**
push-up bra /
biustonosz push-up:
65 BCDEFGH
70 ABCDEF
75 ABCDEF
80 ABCDE
85 ABCD
90 ABC
95 AB



art. **S-450/1** string / stringi:
XS, S, M, L, XL, XXL



art. **P-450/2**
panties with microfiber /
figi z mikrofibra:
XS, S, M, L, XL, XXL



Nati II

white, black / biały, czarny

construction /
konstrukcja
915



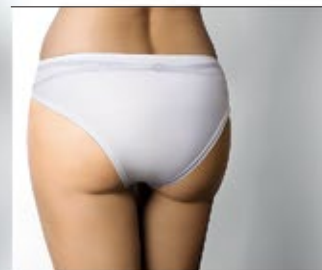
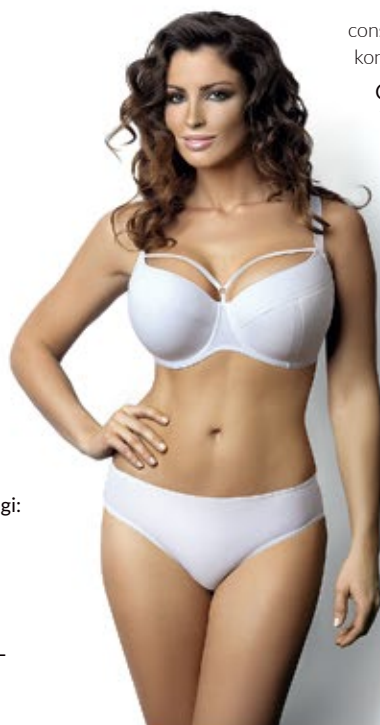
art. **BC-451**
padded bra /
biustonosz usztywniany:
65 EFGHIJKLM
70 DEFGHIJKLM
75 CDEFGHIJKL
80 BCDEFGHIJK
85 BCDEFGHIJ
90 BCDEFGHI
95 BCDEFGH
100 BCDEFG
105 BCDEF



art. **S-450/1** string / stringi:
XS, S, M, L, XL, XXL



art. **P-450/2**
panties with microfiber /
figi z mikrofibra:
XS, S, M, L, XL, XXL, XXXL



composition: push-up bra, padded bra, string, panties with microfiber: polyamide 60%, elastan 20%, polyester 17%, cotton 3%
skład: biustonosz push-up, biustonosz usztywniany, stringi, figi z mikrofibra: poliamid 60%, elastan 20%, poliester 17%, bawełna 3%

construction / konstrukcja 916



Ola

white,
beige, black /
biały,
beż, czarny



art. **BC-460**
padded bra /
biustonosz usztywniany:
65 EFGHIJKL
70 DEFGHIJKL
75 CDEFGHIJKL
80 BCDEFGHIJK
85 BCDEFGHIJ
90 BCDEFGHI
95 BCDEFGH
100 BCDEFG
105 BCDEF



art. **S-460/1** string / stringi:
XS, S, M, L, XL, XXL



art. **P-460/2**
panties with microfiber / figi z mikrofibrą:
XS, S, M, L, XL, XXL



Rita II

white, beige, black / biały, beż, czarny

construction / konstrukcja 901



art. **K-2280**
molded bra / biustonosz typu kopa:
65 CDEFG, 70 BCDEFG, 75 ABCDEF, 80 BCDE, 85 C

composition: padded bra, molded bra, string, panties with microfiber: polyamide 60%, elastan 20%, polyester 17%, cotton 3%
skład: biustonosz usztywniany, biustonosz typu kopa, stringi, figi z mikrofibrą: poliamid 60%, elastan 20%, poliester 17%, bawełna 3%

Sabine II

white, beige, navy blue, black /
biały, beżowy, granatowy, czarny



art. **BC-572**

spacer bra / biustonosz typu spacer:

65 DEFGH, 70 CDEFG

75 BCDEF, 80 BCDEF

85 BCDE, 90 BCD, 95 BC



art. **S-572/1** string / stringi:
XS, S, M, L, XL, XXL



art. **P-572/2**
panties with double tulle /
figi z podwójnym tiulem:
XS, S, M, L, XL, XXL



construction /
konstrukcja
908



composition:

spacer bra: polyamide 65%, polyester 25%, elastan 10%; **string, panties with double tulle:** polyamide 62%, polyester 25%, elastan 10%, cotton 3%

skład:

biustonosz typu spacer: poliamid 65%, poliester 25%, elastan 10%; **stringi, figi z podwójnym tiulem:** poliamid 62%, poliester 25%, elastan 10%, bawełna 3%



Anafi I 7
construction 611

art. PU-594
push-up bra /
biustonosz push-up
art. S-594/1
string / stringi



Anafi II 7
construction 816

art. BC-595
semi-padded bra /
biustonosz półusztwywniany
art. P-594/2
panties with microfiber /
figi z mikrofibrą



Capri I 26
construction 585

art. PU-582
push-up bra /
biustonosz push-up
art. S-582/1
string/stringi



Capri II 26
construction 854

art. BC-583
semi-padded bra /
biustonosz półusztwywniany
art. P-582/2
panties with lace /
figi z koronką



Dia I 8
construction 585

art. PU-590
push-up bra /
biustonosz push-up
art. S-590/1
string / stringi



Dia II 10
construction 800

art. SC-591 soft bra /
biustonosz miękki
art. P-590/3
panties with double tulle /
figi z podwójnym tiulem



Dia III 11
construction 854

art. BC-592
semi-padded bra /
biustonosz półusztwywniany
art. P-590/2
panties with microfiber /
figi z mikrofibrą



Furni I 5
construction 585

art. PU-579
push-up bra /
biustonosz push-up
art. S-579/1
string / stringi



Furni II 5
construction 718

art. PU-580
push-up balconette/
biustonosz
push-up balconetka
art. S-579/1
string / stringi



Furni III 5
construction 811

art. SC-581
soft bra /
biustonosz miękki
art. P-579/2
panties with lace /
figi z koronką



Larisa 14
construction 314

art. PU-584
bralette /
biustonosz braletka
art. P-584/2
panty with double tulle /
figi tiulowe



Simi I 23
construction 585

art. PU-587
push-up bra /
biustonosz push-up
art. S-587/1
string / stringi



Simi II 23
construction 915

art. BC-588
padded bra /
biustonosz usztwywniany
art. P-587/2
panties with double tulle /
figi z podwójnym tiulem



Simi III 24

art. SET-596
shirt and short set /
koszulka i szorty



Simi IV 24

art. SET-597
shirt and trouser set /
koszulka i spodnie



Volcano I 17
construction 585

art. PU-585
push-up bra /
biustonosz push-up
art. S-585/1
string / stringi
art. GB-585/3
garter belt /
pas do pończoch



Volcano II 18
construction 800

art. SC-586
soft bra /
biustonosz miękki
art. P-585/2
panties with double tulle /
figi z podwójnym tiulem

BASIC COLLECTION



Angelica 31

construction 815
art. BC-339 semi-padded bra /
biustonosz półusztwywniany
art. S-339/1 string / stringi
art. P-339/2 panties with
microfiber / figi z mikrofibrą
art. P-339/3
panties with double tulle /
figi z podwójnym tiulem



Anna 32

construction 413
art. PU-534
push-up bra /
biustonosz push-up
art. S-534/1
string / stringi



Anna 32

construction 422
art. BC-534
padded bra /
biustonosz usztwywniany
art. P-534/2
panties with microfiber /
figi z mikrofibrą



Clean Cut 33

art. S-355 string clean cut /
stringi bezszwowe
art. P-356 panties clean cut /
figi bezszwowe
art. S-458/1 string clean cut /
stringi bezszwowe
art. P-458/2 panties
clean cut / figi bezszwowe



Ivone 34

construction 917
art. BC-345/1 spacer bra /
biustonosz typu spacer
art. S-345/1 string / stringi:
art. P-345/2 panties with
lace / figi z koronką
art. P-345/3
panties with double tulle /
figi z podwójnym tiulem



Lula 35

bez fiszbin
art. BM-593 mama
nursing bra / biustonosz
dla mamy karmiącej
art. P-593
panties with cotton /
figi bawełniane



Mia 36

construction 602
bardotka z silikonem
art. PU-578 push-up bra /
biustonosz push-up
art. S-578/1 string / stringi
art. P-578/2
panties with lace /
figi z koronką



Michelle 37

construction 811
art. BC-343
soft bra / biustonosz miękki
art. S-339/1 string / stringi
art. P-339/2 panties with
microfiber / figi z mikrofibrą
art. P-339/3
panties with double tulle /
figi z podwójnym tiulem



Natasha 38

construction 854
art. BC-386
semi-padded bra /
biustonosz półusztwywniany
art. S-386/1 string / stringi
art. P-386/2
panties with lace /
figi z koronką



Nathalie 39

construction 611
art. PU-354 push-up bra /
biustonosz push-up
art. S-339/1 string / stringi
art. P-339/2 panties with
microfiber / figi z mikrofibrą
art. P-339/3
panties with double tulle /
figi z podwójnym tiulem



Nati I 40

construction 585
art. PU-450 push-up bra /
biustonosz push-up
art. S-450/1 string / stringi
art. P-450/2
panties with microfiber /
figi z mikrofibrą



Nati II 40

construction 915
art. BC-451 padded bra /
biustonosz usztwywniany
art. S-450/1 string / stringi
art. P-450/2
panties with microfiber /
figi z mikrofibrą



Ola 41

construction 916
art. BC-460 padded bra /
biustonosz usztwywniany
art. S-460/1 string / stringi
art. P-460/2
panties with microfiber /
figi z mikrofibrą



Onyx 30

construction 602
art. PU-427
push-up bra /
biustonosz push-up
art. S-427/1
string / stringi



Onyx 30

construction 422
art. BC-427
padded bra /
biustonosz usztwywniany
art. P-427/2
panties with double tulle /
figi z podwójnym tiulem



Rita II 41

construction 901
art. K-2280
molded bra /
biustonosz typu kopa



Sabine II 42

construction 908
art. BC-572 spacer bra /
biustonosz typu spacer
art. S-572/1 string / stringi
art. P-572/2
panties with double tulle /
figi z podwójnym tiulem

SIZING / TABELE ROZMIARÓW

CIRCUIT UNDER THE BUST (cm) / OBWÓD POD BIUSTEM (cm)										
F	80	85	90	95	100	105	110	115	120	125
UK	30	32	34	36	38	40	42	44	46	48
IT	0	1	2	3	4	5	6	7	8	9
EU	65	70	75	80	85	90	95	100	105	110
	63-67	68-72	73-77	78-82	83-87	88-92	93-97	98-102	103-107	108-112

CIRCUIT OF THE BUST (cm) / OBWÓD BIUSTU (cm)											
CUP / MISECZKA	AA	75-77	80-82	85-87	90-92	95-97	100-102				
	A	77-79	82-84	87-89	92-94	97-99	102-104	107-109	112-114	117-119	122-124
	B	79-81	84-86	89-91	94-96	99-101	104-106	109-111	114-116	119-121	124-126
	C	81-83	86-88	91-93	96-98	101-103	106-108	111-113	116-118	121-123	126-128
	D	83-85	88-90	93-95	98-100	103-105	108-110	113-115	118-120	123-125	128-130
	E	85-87	90-92	95-97	100-102	105-107	110-112	115-117	120-122	125-127	130-132
	F	87-89	92-94	97-99	102-104	107-109	112-114	117-119	122-124	127-129	132-134
	G	89-91	94-96	99-101	104-106	109-111	114-116	119-121	124-126	129-131	134-136
	H	91-93	96-98	101-103	106-108	111-113	116-118	121-123	126-128	131-133	136-138
	I	93-95	98-100	103-105	108-110	113-115	118-120	123-125	128-130	133-135	138-140
	J	95-97	100-102	105-107	110-112	115-117	120-122	125-127	130-132	135-137	140-142
	K	97-99	102-104	107-109	112-114	117-119					
	L	99-101	104-106	109-111	114-116	119-121					
M	100-103	106-108	111-113	116-118	121-123						

NIGHTDRESSES, PANTY, STRING / KOSZULKI, FIGI, STRINGI							
EU	34-36 XS	36-38 S	38-40 M	40-42 L	42-44 XL	44-46 XXL	46-48 XXXL
CIRCUIT OF THE BUST / OBWÓD BIUSTU (cm)	80-84	85-89	90-94	95-99	100-104	105-109	110-114
WAIST CIRCUMFERENCE / OBWÓD TALII (cm)	61-65	66-70	71-75	76-80	81-85	86-90	91-94
HIP CIRCUMFERENCE / OBWÓD BIODER (cm)	82-88	88-94	94-100	100-106	106-112	112-118	118-124

We reserve the right to modify our offer.
The catalogue does not constitute an offer according to the article 66 of Polish Civil Code. All information given is non-binding and subject to change without prior notice.
Kinga Company does not guarantee availability of particular products proposed in Spring-Summer 2018 collection if interested client does not make a pre-order.

Zastrzegamy sobie możliwość wystąpienia błędów w druku. Niniejszy katalog nie stanowi oferty handlowej w rozumieniu art. 66 kodeksu cywilnego.
Podane informacje są niewiążące i mogą ulec zmianie.
Firma Kinga nie gwarantuje dostępności poszczególnych produktów proponowanych w kolekcji Wiosna-Lato 2018 jeżeli zainteresowany klient nie złoży zamówienia kontraktacyjnego.

Kinga
lingerie de femme



www.kinga.com.pl
<https://web.facebook.com/EkskluzywnaBieliznaKinga/>
https://instagram.com/kinga_lingerie_/

